

## ■ 綫性軸承構造解說

1. 鋁合金外殼, 6061-T6陽極處理
2. 耐水, 耐油性高強度結合劑
3. 耐磨滑片0.5mm厚
4. 耐磨滑片之組成爲特氟龍+玻璃纖維+金屬粉末+特殊配方, 爲進口之高科技產品, 其一般用于百萬級以上精密加工母機之耐磨滑軌, 可經長期負載之滑行之不磨損。其耐磨程度非DU軸承所能比擬, 在正確使用下壽命更不能給綫性滾珠軸承。



## ■ 優點與特點

### 自潤性

無潤滑狀況下, 亦可使用。但加上適當鐵潤滑油更能降低磨擦力與增長壽命。

### 耐蝕性

使用于酒精、汽油、海水、水或油內, 不生銹、不腐蝕, 抗惡劣環境之性能極佳。

### 耐磨性

在正確使用方法下, 壽命不輸給滾珠綫性軸承

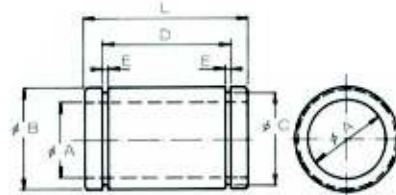
### 低磨擦

靜磨擦非常低, 故在低速起動, 或低速運動不會產生寸動現象, 非常適用于高頻往復運動與多次停止、起動運動。

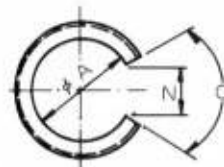
### 適用性

適用于自動化機械、輸送機設備、治夾具、機械手臂、機器人、定位機構、汽車、辦公室OA設備、電子廠、化工廠、食品廠、紡織廠等有關設備。

標準型TM  
超薄型TMT



開放型TMP



標準型	開放型	Φ A(F8)	Φ B(h7)	Φ C	D	E	L (H13)	N	O
TM6	TMP6	6.0	12.0	11.5	13.5	1.15	19.0	—	—
TM8	TMP8	8.0	15.0	14.3	17.5	1.15	24.0	—	—
TM10	TMP10	10.0	19.0	18.0	22.0	1.35	29.0	—	—
TM12	TMP12	12.0	21.0	20.0	23.0	1.35	30.0	8	80°
TM13	TMP13	13.0	23.0	22.9	23.0	1.35	32.0	9	80°
TM16	TMP16	16.0	28.0	26.6	26.5	1.65	37.0	11	80°
TM20	TMP20	20.0	32.0	30.3	30.5	1.65	42.0	11	60°
TM25	TMP25	25.0	40.0	38.0	41.0	1.9	59.0	12	50°
TM30	TMP30	30.0	45.0	42.5	44.5	1.9	64.0	15	50°
TM35	TMP35	35.0	52.0	49.0	49.5	2.2	70.0	17	50°
TM38	TMP38	38.0	57.0	55.0	58.5	2.2	76.0	18	50°
TM40	TMP40	40.0	60.0	57.0	60.5	2.2	80.0	20	50°
TM50	TMP50	50.0	80.0	76.5	74.0	2.7	100.0	25	50°
TM60	TMP60	60.0	90.0	86.5	85.0	3.15	110.0	30	50°
TM80	TMP80	80.0	120.0	116.0	105.5	4.15	140.0	40	50°
TM100	TMP100	100.0	150.0	145.0	125.5	4.15	175.0	50	50°
TM120	TMP120	120.0	180.0	175.0	158.6	4.15	200.0	85	80°
TM150	TMP150	150.0	210.0	204.0	170.6	5.15	240.0	105	80°
<b>超薄型</b>									
TMT10		10.0	17.0	16.2	8.3	1.15	26.0		
TMT12		12.0	19.0	18.0	8.7	1.35	28.0		
TMT16		16.0	24.0	22.9	10.7	1.35	30.0		
TMT20		20.0	28.0	26.6	13.3	1.65	30.0		
TMT25		25.0	35.0	33.0	15.8	1.65	40.0		
TMT30		30.0	40.0	38.0	18.8	1.9	50.0		
TMT40		40.0	52.0	49.0	24.4	2.2	60.0		
TMT50		50.0	62.0	59.0	29.4	2.2	70.0		

# 綫性軸承 乾式自潤軸承

## ■優點與特點

### 自潤性

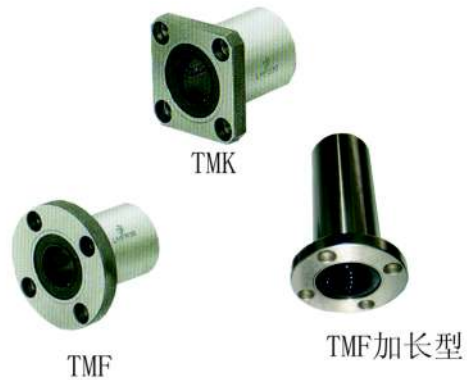
無潤滑狀況下，亦可使用。但加上適當鐵潤滑油更能降低磨擦力與增長壽命。

### 耐蝕性

使用于酒精、汽油、海水、水或油內，不生銹、不腐蝕，抗惡劣環境之性能極佳。

### 耐磨性

在正確使用方法下，壽命不輸給滾珠綫性軸承



## 外觀尺寸

型 号		$\phi A(H7)$	$\phi B(h7)$	$\phi C$	$\phi D$	E	F	G	H	L	K
TMF6	——	6	12	20	28	3.5	6	3.1	8	19	-
TMF8	——	8	15	24	32	3.5	6	3.1	8	24	-
TMF10	——	10	19	29	40	4.5	7.5	4.1	9	29	-
TMF12	TMK12	12	21	32	42	4.5	7.5	4.1	9	30	32
TMF13	——	13	23	33	43	4.5	7.5	4.1	9	32	-
TMF16	TMK16	16	28	38	48	4.5	7.5	4.1	9	37	37
TMF20	TMK20	20	32	43	54	5.5	9	5.1	11	42	42
TMF25	TMK25	25	40	51	62	5.5	9	5.1	11	59	50
TMF30	TMK30	30	45	60	74	6.6	11	6.1	14	64	58
TMF35	TMK35	35	52	67	82	6.6	11	6.1	14	70	64
TMF40	TMK40	40	60	78	96	9	14	8.1	18	80	75

## 尺寸圖

