

急速排氣閥(膜片式)

SQV 系列

特點

- ◇ 可以加快氣缸移位動速度,由P→A→R,自然阻塞,P孔氣壓源消失由A→R 迅速排氣而不經過氣管由電磁閥排氣.



SQV-M5



SQV-01



SQV-02

規格表

訂購編號	SQV-M5	SQV-01	SQV-02
口 徑	M5	G 1/8"	G 1/4"
使用流體	空氣		
流 量	300l/min	600 l/min	1000l/min
記 號			

(柱塞式)急速排氣閥

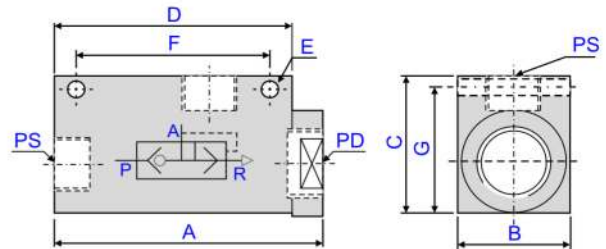
QV 系列

特點

- ◇ 可以加快氣缸移位動速度,由P->A,R自然阻塞,P孔氣壓源消失,由A->R迅速排氣而不經過氣管由電磁閥排氣



訂購編號	QV-01	QV-02	QV-03	QV-04
口 徑	G 1/8"	G 1/4"	G 3/8"	G 1/2"
使用流體	空氣			
流 量	600 l/min	1450l/min	3000 l/min	
記 號				



規 格	A	B	C	D	E	F	G	PS	PD
QV-01	40	16	26	35	3.4	26	22.6	1/8"	1/8"
QV-02	62	26	34	55	4	45	29.5	1/4"	1/4"
QV-03	62	26	34	55	4	45	29.5	3/8"	3/8"
QV-04	69	40	50	62	4	51	46.0	1/2"	1/2"

(膜片式)急速排氣閥

QEV 系列

特點

- ◇ 可以加快氣缸移位動速度,由P->CYL,EX自然阻塞,P孔氣壓源消失由CYL->EX迅速排氣而不經過氣管由電磁閥排氣.
- ◇ 比 QV 同等牙口有更大的排氣量,氣缸衝擊力更快.



訂購編號	QEV-02	QEV-03	QEV-04	QEV-06
口 徑	G 1/8"	G 1/4"	G 1/2"	G 3/4"
使用流體	空氣			
流 量	2000 l/min	2500 l/min	5000 l/min	6000 l/min
記 號				