

直壓式增壓缸

MPB 系列

特點

- ◇直壓式設計出力大速度快控制簡易
- ◇軸心加長可以直接鎖上模具工作
- ◇高推力最長可達30mm



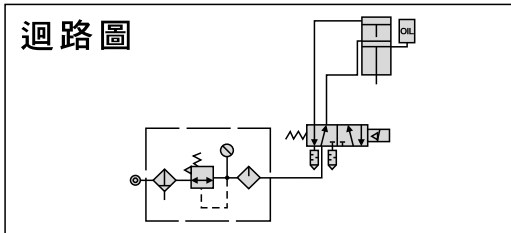
規格表

作動形式	直壓式增壓缸
出力	1,2,3T
控制流體	空氣
使用壓力	4-7Kg/cm ² (0.4-0.7Mpa)
使用溫度	-10°C~+70°C
移動速度	增壓20mm/S
增壓流體	液壓油 R32

訂購方式

MPB - 1 - 10
1 2 3

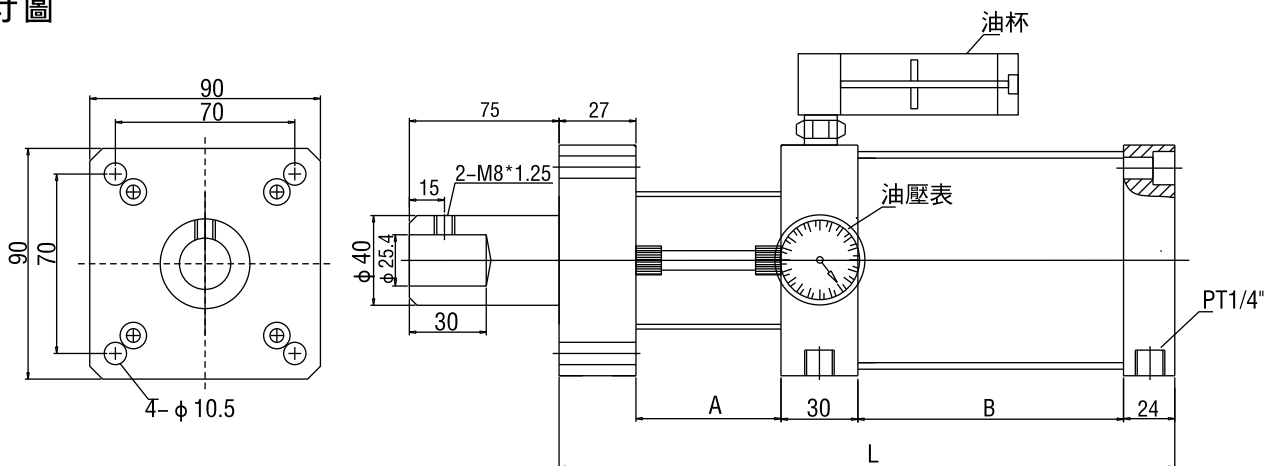
1 系 列	MPB : 直壓式增壓缸
2 出 力	1, 2, 3T
3 增壓行程	05,10,15, 20, 25, 30mm



出力表

壓力值	氣缸壓力設定值Kg/cm ²				氣壓7Kg/cm ² 計算 回程拉力Kg	增壓比
	4	5	6	7		
規格	油缸出力值Kg					
MPB-1	785	981	1178	1374	49	10
MPB-2	1570	1963	2355	2748	49	20
MPB-3	2198	2748	3297	3847	49	28

尺寸圖



◇增壓行程尺寸表

型號	編號	增壓行程mm					
		5	10	15	20	25	30
MPB-1	A	65	70	75	80	85	90
	B	95	111	127	143	159	175
	L	241	262	283	304	325	346
MPB-2	A	65	70	75	235	-	-
	B	118	157	196	411	-	-
	L	264	308	352	-	-	-
MPB-3	A	65	70	85	-	-	-
	B	128	177	226	-	-	-
	L	274	328	392	-	-	-