

# ISO 迷你型氣缸

## MIS 系列

### 特點

- ◇ MIS系列氣缸是依ISO-6432品質標準。
- ◇ 前後蓋是由NC車削成型,精密度高。
- ◇ 氣缸使用進口缸管,耐磨性高,防腐蝕,永不生鏽。
- ◇ 使用進口免給油密封圈,使作動更平順,增加使用壽命。
- ◇ 標準皆附有磁鐵,可調緩衝設計可依需求自由調整。
- ◇ 提供各式相關配件,種類齊全



### 規格表

缸 徑	φ 12	φ 16	φ 20	φ 25	φ 32	φ 40
使用壓力	0.7~8kgf/cm <sup>2</sup>					
耐 壓 力	13.5kgf/cm <sup>2</sup>					
材 質	不銹鋼管					
緩衝形式	橡膠墊片	可調式緩衝/橡膠墊片				
使用溫度	0°C~60°C					
使用速度	50~500mm/sec					
潤 滑	不須潤滑					
接管口徑	M5		Rc1/8"			

### 訂購方式

**MIS - 20 - 100 - LB - 2 - R - A**

1      2      3      4      5      6      7

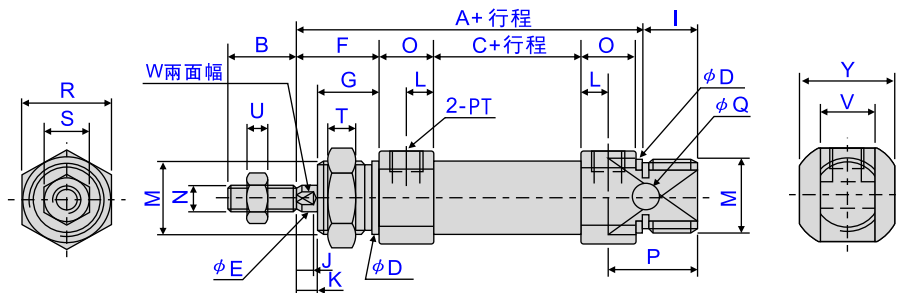
1 系 列	MIS: ISO不銹鋼氣缸 MID: ISO不銹鋼氣缸(雙軸可調)
2 缸 徑	φ12 φ16, φ20, φ25, φ32, φ40
3 行 程	25-500mm/max
4 固定型式	LB, FA, FB, SDB, TC, Y
5 感應器數量	1: 感應器*1、2: :感應器*2
6 感應器型號	RS03、5-240V
7 緩衝型式	無記號:橡膠墊片 C:可調式緩衝 φ12, φ16, 只有橡膠墊片 φ20, φ25, φ32, φ40有橡膠墊片與 可調式緩衝選擇

### 氣缸行程表

內 徑	標 準 行 程(mm)
φ12,16,20,25,32,40	25,50,75,100,125,150,175,200,250,300

### MIS: 標準型 φ12 ~ φ40

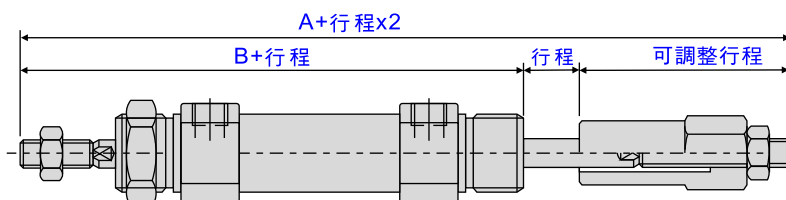
#### ■ 尺寸圖



缸徑	尺寸	A	B	C	D	E	F	G	W	I	J	K	L	M	N	O	P	φQ	R	S	T	U	PT	V	Y
φ12		75	16	27	16	6	22	17	5	13	-	5	4	M16x1.5	M6x1	11.5	22	6	22	10	6	4	M5	12	18
φ16		82	16	33	16	6	22	17	5	13	-	5	4	M16x1.5	M6x1	11.5	22	6	22	10	6	4	M5	12	20
φ20		95	20	36	22	8	24	18	7	15	5	6	7	M22x1.5	M8x1.25	16	26	8	27	13	8	5	1/8	16	27
φ25		104	22	36	22	10	28	20	9	12	6	8	7	M22x1.5	M10x1.25	16	25	8	27	17	8	6	1/8	16	30
φ32		120	22	40	24	12	30	20	10	10	7	10	8	M24x1.5	M10x1.25	17	26	10	32	17	10	6	1/8	16	35
φ40		130	24	48	30	16	30	20	13	12	7	10	8	M30x1.5	M12x1.25	18	28	12	41	19	10	7	1/8	20	42.5

### MID: 雙軸可調型

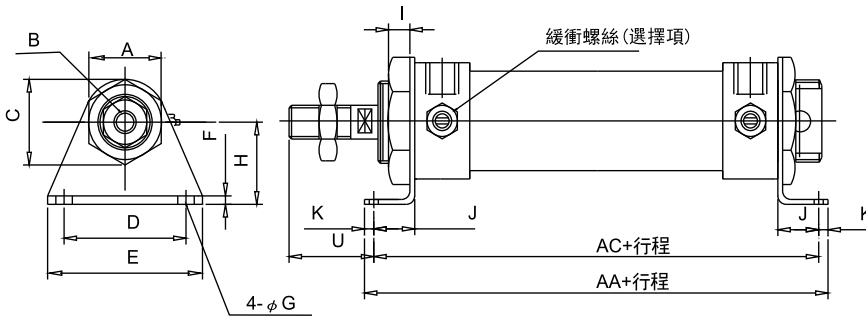
可調行程: 25,50mm



缸徑	尺寸	A	B
φ20		155	130
φ25		161	136
φ32		171	146
φ40		174	149

# ISO 迷你型氣缸

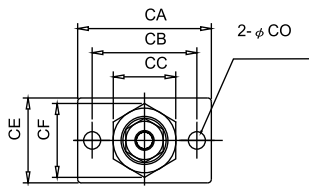
LB:腳架



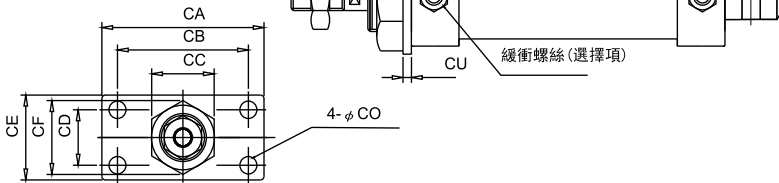
尺寸	缸徑	A	B	C	D	E	F	G
φ 16		22	13	25	32	44	3.2	5.5
φ 20		27	17	33	40	54	3.2	6.5
φ 25		27	17	33	40	54	3.2	6.5
φ 32		32	19	37	45	59	4	6.5
φ 40		41	23	47	50	64	4	6.5

尺寸	缸徑	AA	AC	H	I	J	K	U
φ 16		94	82	20	6	13	6	25
φ 20		114	98	25	7	15	8	29
φ 25		114	98	25	7	15	8	29
φ 32		140	124	32	8	25	8	27
φ 40		150	134	36	9	25	8	29

FA: φ 16- φ 25

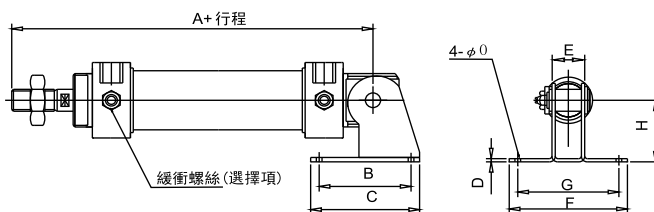


FA: φ 32- φ 40



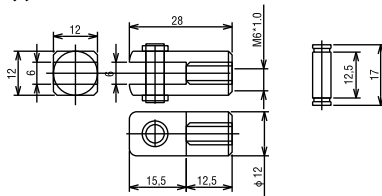
尺寸	缸徑	CA	CB	CC	CD	CE	CF	CH	CO	CU
φ 16		52	40	22	-	26	25	6	5.5	3.2
φ 20		64	50	27	-	38	33	7	6.5	4
φ 25		64	50	27	-	38	33	7	6.5	4
φ 32		72	58	32	33	47	37	8	6.5	4
φ 40		84	70	41	36	50	47	9	6.5	4

SDB(φ 16- φ 40)

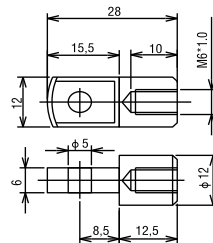


尺寸	缸徑	A	B	C	D	E	F	G	H	O
φ 16		98	12	23	2.3	16.5	-	-	20	5.5
φ 20		115	32	48	3	22	67	51	32	6.5
φ 25		126	32	48	3	22	67	51	32	6.5
φ 32		136	36	52	4	24	67	51	36	6.5
φ 40		146	40	56	4	28	71	55	40	6.5

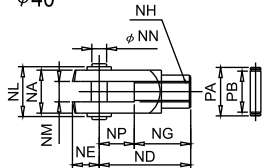
Y接頭φ16



I接頭φ16

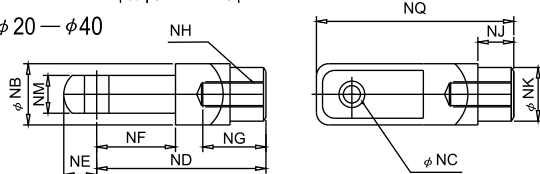


Y接頭 φ 20 - φ 40



尺寸	缸徑	NA	NB	NC	ND	NE	NF	NG	NH
φ 20		16	16	8	30	10	11	15	M8x1.25
φ 25-32		19	20	10	40	12	15	20	M10x1.25
φ 40		25.4	25	10	45	12	15	25	M12x1.25

I接頭 φ 20 - φ 40



尺寸	缸徑	NJ	NK	NL	NM	NN	NP	NQ	PA	PB
φ 20		10	16	22	8	8	15	40	21	16.5
φ 25-32		12	20	25	10	10	20	52	25	19.5
φ 40		15	25	31	14	10	20	57	31	26