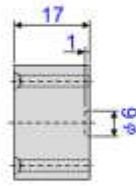
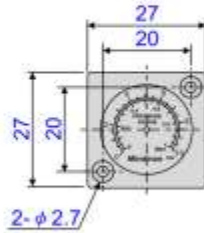


小型氣壓表

訂購編號	PG20
壓力範圍	0~10kg/cm ²

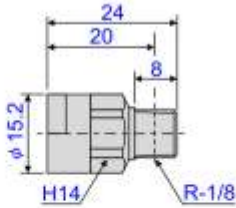


接頭型氣壓表

特點

- ◇ 適用於氣壓管路之壓力表示。
- ◇ 體積小,裝置及移動與變動性容易。

PCG15-01



PMG6-6

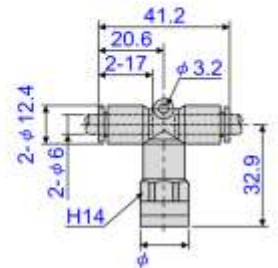
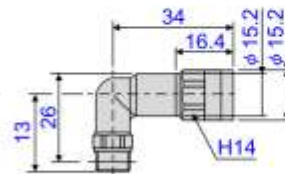
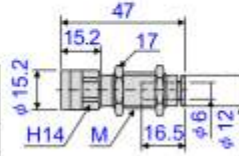


PEG6-M5.01.02



PEG6

訂購編號	PCG15-01	PMG6-6	PLG6-□	PEG6
壓力範圍	0~10kg/cm ²			
牙口	G1/8"	-	M5, 1/8, 1/4	-
管徑	-	φ6	-	φ6



埋入型氣壓表

訂購編號	G-150	G-200	G-250	G-300	G-400
壓力範圍	0~1、0~2、0~4、0~10kg/cm ²				
牙口	G1/8"	G1/4"	G3/8"	G3/8"	G1/2"
表框外型	1 1/2"	2"	2 1/2"	3"	4"

訂購編號(加框)	G-150-BD	G-200-BD	G-250-BD	G-300-BD	G-400-BD
壓力範圍	0~1、0~2、0~4、0~10kg/cm ²				
牙口	G1/8"	G1/4"	G3/8"	G3/8"	G1/2"
表框外型	1 1/2"	2"	2 1/2"	3"	4"



G150



埋入型



G200



加框型

油壓表(充油式)

訂購編號	G-250-PA	G-300-PA	G-250-LAD	G-300-LAD
牙口方向	直立式		埋入型	
壓力範圍	0~70、0~100、0~150、0~250kg/cm ²			
牙口	G1/4"2	G3/8"	G1/4"	G3/8"
表框外型	2 1/2"	3"	2 1/2"	3"



直立式



埋入型

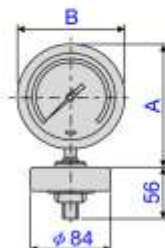
隔膜式壓力表

特點

- ◇ 檢測腐蝕性、化學、凝固性氣液體。

訂購編號	KAG-75	KAG-100	KAG-150
牙口方向	直立式		
壓力範圍	0~10kg/cm ²		
表框外型	3"	4"	6"

型式	尺寸	
	A	B
KAG-75	109	86
KAG-100	133	112
KAG-150	199	162



接液部膜面

