

空油增壓器

DPB 系列

特點

- ◇ 可直接將增壓的液壓推進到油壓缸內達成增壓作用。
- ◇ 適合空間極小的模具內裝超薄油缸或是夾具增壓使用。
- ◇ 可以配合可調行程油壓缸,作氣油增壓動力。
- ◇ 噪音小,無污染,低成本。



規格表

| | | | | |
|-------|------------------------|------------------------|------------|------------|
| 訂單編號 | DPB-11-77 | DPB-30-77 | DPB-30-130 | DPB-30-176 |
| 吐出油量 | 77CC | 77CC | 130CC | 176CC |
| 增壓比 | 11 | 29 | | |
| 吐出壓力 | 70kgf/cm ² | 150kgf/cm ² | | |
| 使用壓力 | 4-7kgf/cm ² | | | |
| 壓出/退回 | 1sec | 1.5sec | 1.8sec | 2sec |
| 增壓流體 | 液壓油 R32 | | | |

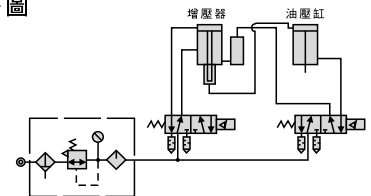
訂購方式

DPB - 11 - 77

1 2 3

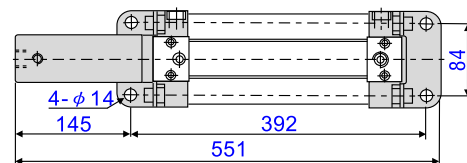
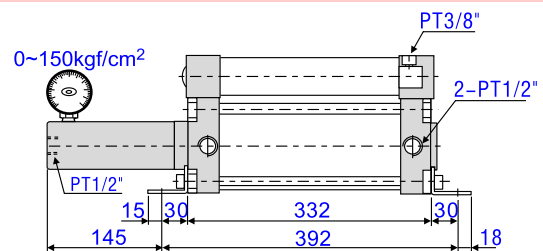
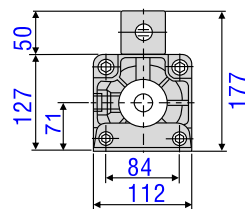
| | | |
|---|--------|-------------|
| 1 | 系 列 | DPB : 空油增壓器 |
| 2 | 增 壓 比 | 11倍.29倍 |
| 3 | 增壓吐出油量 | 77-176CC |

迴路圖



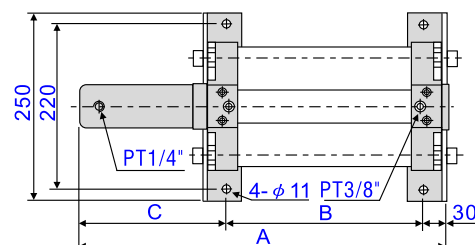
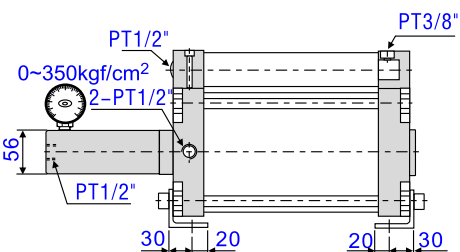
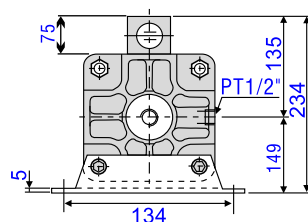
尺寸圖

DPB-11 LB 型



DPB-30

LA 型



| 系列 | 尺寸 | A | B | C |
|-----------|----|-----|-----|-----|
| DPB30-77 | | 465 | 245 | 190 |
| DPB30-130 | | 615 | 325 | 260 |
| DPB30-176 | | 795 | 395 | 370 |