

軸心不旋轉迷你型氣缸

DIL 系列

特點

- ◇ 方型軸心，出力軸不旋轉
- ◇ 氣缸使用進口缸管，耐磨性高，防腐蝕，永不生銹。
- ◇ 使用進口免給油密封圈，使作動更平順，增加使用壽命。
- ◇ 標準皆附有磁鐵
- ◇ 提供各式相關配件，種類齊全



規格表

缸 徑	φ20	φ25	φ32	φ40
使用壓力	0.7~8kgf/cm ²			
耐 壓 力	15kgf/cm ²			
材 質	不銹鋼管			
緩衝形式	橡膠墊片			
使用溫度	0°C~60°C			
使用速度	50~200mm/sec			
潤 滑	不須潤滑			
接管口徑	Rc1/8"			

訂購方式

DIL - 20 - 100 - LB - 2 - R
 1 2 3 4 5 6

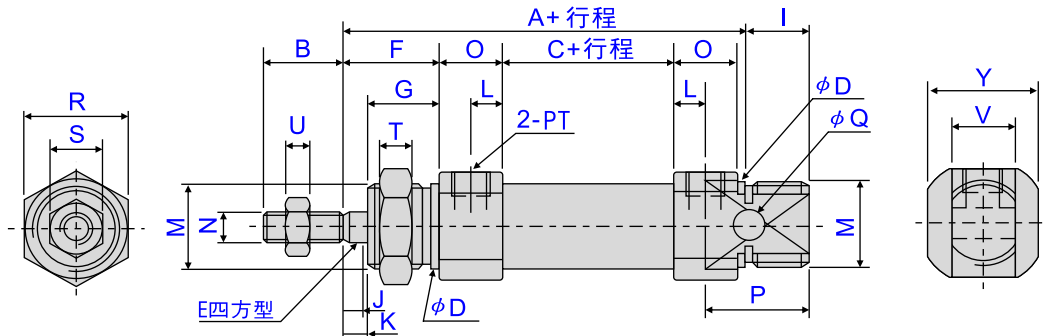
1 系 列	DIL: 迷你型軸心不旋轉氣缸 DILM: 雙軸可調
2 缸 徑	φ20, φ25, φ32, φ40
3 行 程	25-200mm/max
4 固定型式	LB, FA, FB, SDB, I, Y
5 感應器數量	1: 感應器*1、2: 感應器*2
6 感應器型號	RS03、5-240V

氣缸行程表

內 徑	標 準 行 程(mm)
φ20,25,32,40	25,50,75,100,125,150,175,200

DIL: 標準型 φ20 ~ φ40

■ 尺寸圖

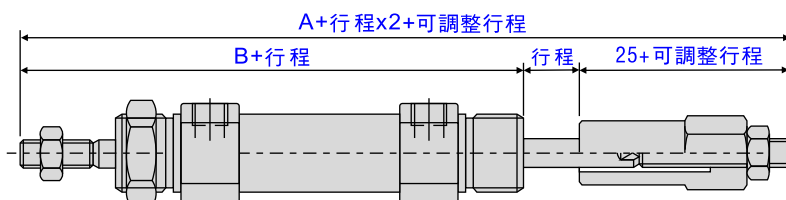


DIL 20,25軸端牙如需M8*1請在訂購時注明

缸徑	尺寸	A	B	C	D	E	F	G	I	J	K	L	M	N	O	P	φQ	R	S	T	U	PT	V	Y
φ20		95	20	36	22	7.7	24	18	15	5	6	7	M22x1.5	M8*1.25	16	26	8	27	13	8	5	1/8	16	27
φ25		104	22	36	22	7.7	28	20	12	6	8	7	M22x1.5	M8*1.25	16	25	8	27	17	8	6	1/8	16	30
φ32		120	22	40	24	10	30	20	10	7	10	8	M27x2.0	M10x1.25	17	26	10	32	17	10	6	1/8	16	35
φ40		130	24	48	30	13	30	20	12	7	10	8	M33x2.0	M12x1.25	18	28	12	41	19	10	7	1/8	20	42.5

DILM: 雙軸可調型

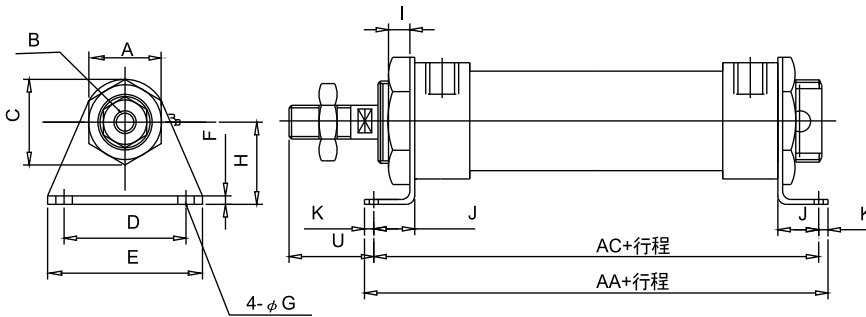
可調行程: 25,50mm



缸徑	尺寸	A	B
φ20		155	130
φ25		161	136
φ32		171	146
φ40		174	149

軸心不旋轉迷你型氣缸

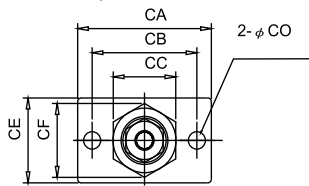
LB:腳架



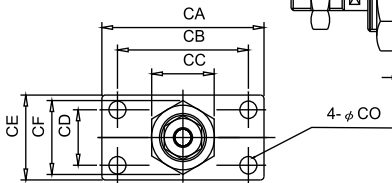
尺寸 \ 缸徑	A	B	C	D	E	F	G
φ 20	27	17	33	40	54	3.2	6.5
φ 25	27	17	33	40	54	3.2	6.5
φ 32	32	19	37	45	59	4	6.5
φ 40	41	23	47	50	64	4	6.5

尺寸 \ 缸徑	AA	AC	H	I	J	K	U
φ 20	114	98	25	7	15	8	29
φ 25	114	98	25	7	15	8	29
φ 32	140	124	32	8	25	8	27
φ 40	150	134	36	9	25	8	29

FA: φ 20 ~ φ 25

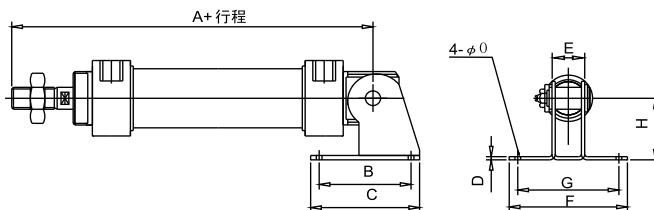


FA: φ 32-φ 40



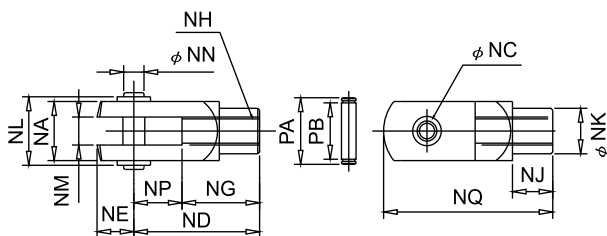
尺寸 \ 缸徑	CA	CB	CC	CD	CE	CF	CH	CO	CU
φ 20	64	50	27	-	38	33	7	6.5	4
φ 25	64	50	27	-	38	33	7	6.5	4
φ 32	72	58	32	33	47	37	8	6.5	4
φ 40	84	70	41	36	50	47	9	6.5	4

SDB φ 20 ~ φ 40



尺寸 \ 缸徑	A	B	C	D	E	F	G	H	O
φ 20	115	32	48	3	22	67	51	32	6.5
φ 25	126	32	48	3	22	67	51	32	6.5
φ 32	136	36	52	4	24	67	51	36	6.5
φ 40	146	40	56	4	28	71	55	40	6.5

Y接頭 φ 20 ~ φ 40



尺寸 \ 缸徑	NA	NB	NC	ND	NE	NF	NG	NH
φ 20φ25	16	16	8	30	10	11	15	M8x1.25
φ 32	19	20	10	40	12	15	20	M10x1.25
φ 40	25.4	25	10	45	12	15	25	M12 x 1.25

尺寸 \ 缸徑	NJ	NK	NL	NM	NN	NP	NQ	PA	PB
φ 20φ25	10	16	22	8	8	15	40	21	16.5
φ 32	12	20	25	10	10	20	52	25	19.5
φ 40	15	25	31	14	10	20	57	31	26

I接頭 φ 20 - φ 40

