

壓力開關

特點

- ◇ 適用於水、氣、油、蒸氣等壓力的檢出.
- ◇ 壓力設定簡易,容易調整.
- ◇ 作動壓力差可以設定.

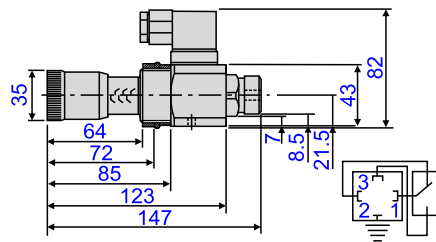
訂購編號	ASW-3015	ASW-3007	ASW-1012	ASW-1006
壓力設定範圍 kg/cm ²	0~3.5	0~7	3~10.5	7~30
壓差設定範圍 kg/cm ²	0.4~2	0.4~2.5	1.5~3	4~10
承受最大壓力 kg/cm ²	14		30	
檢測流體	氣體、水、油			

訂購編號	SSW-3013	SSW-3012	SSW-1009	SSW-1013
壓力設定範圍 kg/cm ²	0.5~3.2	0~7	1~10	3~20
壓差設定範圍 kg/cm ²	0.2~1	0.4~2.5	1~4.6	1.5~7
承受最大壓力 kg/cm ²	14		30	
接點容量	AC250/5A、接點型式：1AB			
配管口徑	1/4銅管接頭或是RC3/8銅轉接頭			
檢測流體	蒸氣			



油壓壓力開關

訂購編號	HSW-L	HSW-H
壓力設定範圍 kg/cm ²	20~70	20~210
承受最大壓力 kg/cm ²	250	
接點容量	AC250/5A	
配管口徑	G1/4	
檢測流體	液壓	



接點式聯成計(正負壓共用型)

訂購編號	CBS-H	CBS-HL	CDU-H	CDU-HL
外觀型式	直立		埋入	
接點型式	單接點	雙接點	單接點	雙接點
表面外徑	4"		2種-3"、4"	
壓力範圍	負壓-76cmhg到正壓0.5,5,10,15,20,30kgf/cm ²			
接點容量	AC250/0.1A			
配管口徑	G1/2		G3/8、G1/2	
檢測流體	氣體			



接點式壓力表

訂購編號	BS-H	BS-HL	DU-H	DU-HL
外觀型式	直立		埋入	
接點型式	單接點	雙接點	單接點	雙接點
表面外徑	4"		2種-3"、4"	
正壓壓力範圍	正壓10,50,70,100,150,200,250,300,350,400kgf/cm ²			
接點容量	AC250/0.1A			
配管口徑	G1/2		G3/8、G1/2	
檢測流體	氣體、液壓			

